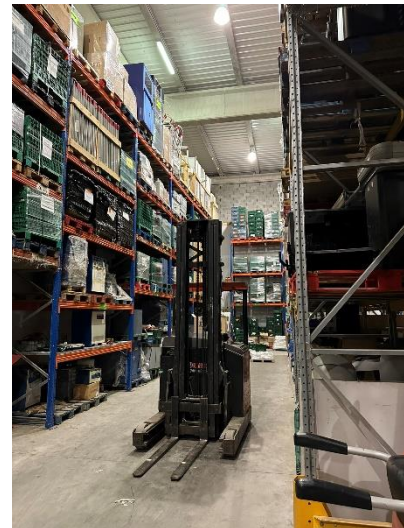


Communiqué de presse
Paris, le 3 février 2025

LA SCPI CŒUR D'EUROPE ACQUIERT UN ENTREPOT LOGISTIQUE DE 6 390 M² A ZUMAIA (PAYS BASQUE ESPAGNOL)

La SCPI Cœur d'Europe poursuit son développement avec l'acquisition d'un d'entrepôt logistique, situé à Zumaia, au cœur du Pays basque espagnol, consolidant ainsi sa stratégie de diversification européenne.



Rénové en 2018, cet entrepôt de 6 390 m², doté de 32 places de parking, est loué à **Eroski**, un acteur majeur du commerce alimentaire espagnol.

Fondée en 1969, Eroski gère un vaste réseau de supermarchés et d'hypermarchés. Cet entrepôt joue un rôle clé dans la logistique de l'enseigne, assurant le stockage et la gestion des équipements essentiels, tels que les caisses enregistreuses et les machines frigorifiques.

Situé dans une zone industrielle dynamique, l'actif est idéalement positionné pour rejoindre San Sebastián en moins de 20 minutes et couvrir efficacement le Nord-Ouest de l'Espagne.

Cette acquisition illustre l'engagement de la SCPI Cœur d'Europe à diversifier son portefeuille d'actifs logistiques et industriels, situés dans des zones stratégiques et loués à des locataires de premier plan.

A l'occasion de cette acquisition, la société de gestion a été conseillée par **le Cabinet CMS – Alvaro Otero Moyano**, par la société **HOMU PROJECT** et par **FENEXT – Jose Maria CARPIO**.

Contacts Presse :

- Agence FORCE MEDIA - Patricia Ouaki - patricia.ouaki@forcemedia.fr - 06 07 59 60 32
- SOGENIAL IMMOBILIER - Chris Rhand - cr@sogenial.fr - 06 61 11 68 31

A propos de SOGENIAL IMMOBILIER : www.sogenial.fr

Depuis 1981, SOGENIAL IMMOBILIER propose aux investisseurs et aux épargnants ses services de conseil en investissement et de gestion de fonds immobiliers. Fort de plus de 40 ans d'expérience dans l'investissement et l'asset management immobilier, SOGENIAL IMMOBILIER est depuis 2012 une société de Gestion de portefeuille agréée par l'AMF spécialisée dans la Gestion de SCPI et d'OPCI.

SOGENIAL IMMOBILIER gère 6 Club Deals, 9 OPPCI, 2 SLP, 1 FPCI, 1 FCPR, 1 SICAV-SIF et 1 RAIF de droits Luxembourgeois, 1 GFI : CœurForest et 4 SCPI : Cœur de Ville, Cœur de Régions labellisée ISR, Cœur d'Europe et Cœur d'Avenir, une SCPI sous forme de fonds de partage, liée à l'enfance, aux adolescents et aux étudiants.

Avertissements

Les performances et investissements passés ne préjugent pas des performances et investissements futurs. Comme tout investissement, investir dans une SCPI comporte des risques notamment de perte en capital. Il est recommandé d'investir pendant une période d'au moins 10 ans. L'ensemble des risques et des frais sont détaillés dans la Note d'Information et le DIC disponibles auprès de Sogenial Immobilier.

